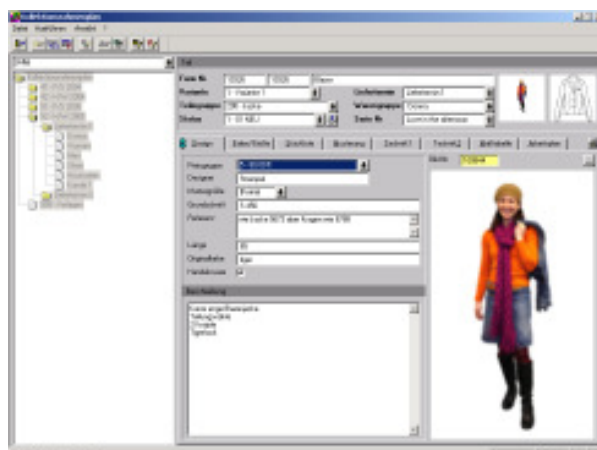


INHALT

- **Professionelle Unterstützung im Designprozess**
Erleichtern Sie sich den Arbeitsalltag
- **Mehr Transparenz durch die Verbindung von Enterprise Resource Planning und Business Intelligence**
- **Marktorientierte Absatzprognose und Absatzplanung**

Professionelle Unterstützung im Designprozess

Dass W+P Solutions Ihnen ein PDM-System bietet, welches Ihre betriebswirtschaftlichen Ansprüche voll erfüllt, haben wir schon oft gesagt. Heute möchten wir Sie darauf aufmerksam machen, wie [WP-Model](#) Sie professionell im Designprozess unterstützt.



Erleichtern Sie sich den Arbeitsalltag

Kollektionsrahmenpläne erstellen, Musterwaren beschaffen, Termine überwachen und viele andere Aufgaben – WP-Model hilft Ihnen dabei mit seinen umfangreichen Funktionen.

Die Bildbearbeitung in einem Vektorprogramm und die Datenübernahme in die Windowsprogramme erweitern Ihren Aktionsraum. Über Vorlagen ähnlich wie bei einem Baukastensystem lassen sich Modelle schneller erstellen sowie Stücklisten und Arbeitspläne ableiten. Das Stoffkonzept von WP-Model unterstützt die Produktentwicklung „aus Sicht des Stoffes“. Unabhängig von der Saison kann im PDM-System ein Konzept für jeden Stoff eingerichtet werden. Alle Stoffe werden mit Bild und wichtigen Merkmalen wie z.B. Bezeichnung, Nummer, Farbe, Größe, Qualität, Lieferant, Preis sowie Stoffkarte im Stoffkonzept beschrieben und können bei Bedarf einer Saison zugeordnet werden. Der Zugriff auf alle relevanten Musterungsdaten, Kopierfunktionen, Archive und die Möglichkeit zur Automatisierung ersparen Ihnen unnötige Mehrfacherfassungen, ermöglichen Variationen ohne eine neue Eingabe und lassen Zeit, sich um Kreativität und Qualität zu kümmern.

Zu jeder Zeit informiert

Ideen, Designskizzen und Modellbeschreibungen sind rund um die Uhr abrufbar. Egal, ob Sie im Büro arbeiten oder unterwegs sind. Über einen gesicherten Internetzugang können Sie jederzeit weltweit Ihre Entwicklungsprozesse verfolgen und ergänzen. Sie sparen Zeit und können sich voll auf den Designprozess konzentrieren.

Möchten Sie mehr erfahren? Gern zeigen wir Ihnen unser System im Detail. Herr Matthias Lips freut sich über Ihren Anruf: 0711 770 558-0 <<<

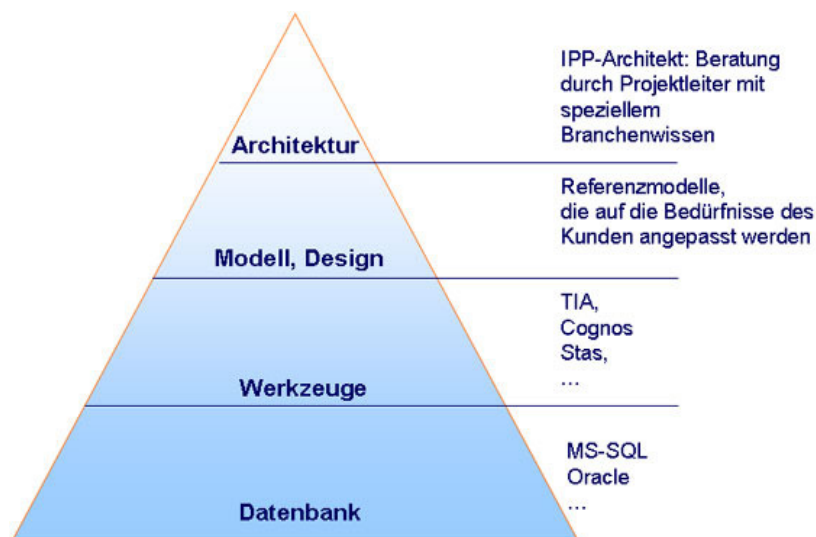
Mehr Transparenz durch die Verbindung von Enterprise Resource Planning und Business Intelligence

In Ihrem ERP-System sammeln sich viele Daten, die für Ihre strategischen Entscheidungen sehr sinnvoll wären. Doch wie können Sie den Nutzen daraus ziehen? Eine Verknüpfung mit einem Business Intelligence (BI) Werkzeug ermöglicht die Aufbereitung der Daten und gibt Antwort auf strategische Fragen.

Das BI-System wertet in kurzer Zeit die Daten aus dem ERP-System aus und liefert so Erkenntnisse über Unternehmensprozesse, Trends und Verhaltensmuster. Anhand dieser Daten können Maßnahmen zur Verbesserung der Effizienz abgeleitet werden und über eine Simulation lassen sich Einsparpotentiale aufzeigen. Auf diese Weise kann die gesamte Lieferkette auf Schwachstellen untersucht werden.

Die Entscheidung darüber, ob Sie eine Lösung aus einer Hand wählen oder lieber Best of Breed, bleibt Ihnen überlassen. W+P Solutions bietet Ihnen eine All-in-one-Lösung, die weder an einen Typ von Datenbank noch an einen bestimmten Hersteller von BI-Werkzeugen gebunden ist. Verschiedene Technologien können hier zum Einsatz kommen. Die eigentliche Kompetenz, nämlich das Fachwissen und die Branchenkenntnisse von W+P setzen darauf auf. Ein Projektleiter mit speziellem Branchenwissen entwickelt mit Ihnen die Referenzmodelle nach den Bedürfnissen Ihres Unternehmens. Mittels dieser Modelle können dann die relevanten Daten wie gewünscht analysiert werden und ermöglichen den Blick auf Ihre Unternehmensprozesse und Ihren Markt. <<<

Konzept für die Informations- und Planungsplattform von W+P Solution



Marktorientierte Absatzprognose und Absatzplanung

In der Modebranche gibt es immer noch Vorbehalte gegenüber maschinellen Prognoseverfahren. Doch oft reicht das Know-how und die Zeit von erfahrenen Mitarbeitern aus Vertrieb und Produktmanagement für eine fundierte Planung einfach nicht mehr aus. Das Risiko des Wissensverlustes durch Personalwech-

sel ist erheblich. Ein Mehr an methodischer Planung ist die beste Voraussetzung für die weitere Prozessoptimierung.

Anspruch, Voraussetzungen und Bedingungen

Die Absatzmengenplanung und die vorausgehende Prognose ist der wesentliche Bestandteil eines modernen Supply Chain Managements. Sie ist nicht Selbstzweck, sondern fordert die volle Integration in die betrieblichen Prozesse. Die Qualität der quantitativen Prognose und Planung ist dabei maßgeblich sowohl von der Art der Verfahren als auch vom Typ der Daten abhängig.

Die Orientierung an den Marktbedürfnissen, also der tatsächlichen Marktnachfrage, führt die abstrakte quantitative Prognose hin zu einer marktorientierten Planungs- und Forecast-Architektur. Erst dann können alle damit verbundenen wirtschaftlichen Potentiale erschlossen werden.

Die Vorteile durch den Einsatz eines Planungs- und Prognosetools lassen sich auf finanzieller, zeitlicher und qualitativer Ebene beobachten.

Der Nutzen für das Unternehmen besteht nicht nur in einer Kostenreduzierung aufgrund der verbesserten Unternehmensplanung. Ein großer Benefit ergibt sich vor allem durch den Aufbau eines Marktfrühwarnsystems. Marktveränderungen und Trends werden erkannt, Abweichungen und kritische Artikel werden über ein "Management by Exception" automatisch ermittelt. So können beispielsweise Flop-Artikel vermieden werden, der Planungsaufwand reduziert und die Planungssicherheit erheblich verbessert werden.

Die TIA innovations GmbH, Spezialist für Softwarelösungen rund um Absatzprognose, -planung und -disposition, hat eine modular aufgebaute Softwarelösung *A3fashion* entwickelt, die in der Lage ist, sowohl Artikel mit Standardverhalten als auch Artikel mit typischen Saison- und modischen Verhaltensweisen vorherzusagen.

A3fashion begleitet den Planer von der Festlegung des Budgets über die Kollektionserstellung ab Start bis zu den Abschluss-Analysen eines gesamten Verkaufsdurchgangs.

Dabei unterstützt *A3fashion* mit entsprechenden Modulen und speziellen Funktionalitäten in jeder Planungsphase der Saison / Kollektion.

Mehr Informationen zum Thema Absatzplanung und -prognose finden Sie unter www.tia.com<<<

Die Unternehmen der Walter+Partner Gruppe



PERFORM[®]



Anregungen und Kommentare an: newsletter@walter-partner.com
[Impressum](#) · [Newsletter abbestellen](#)